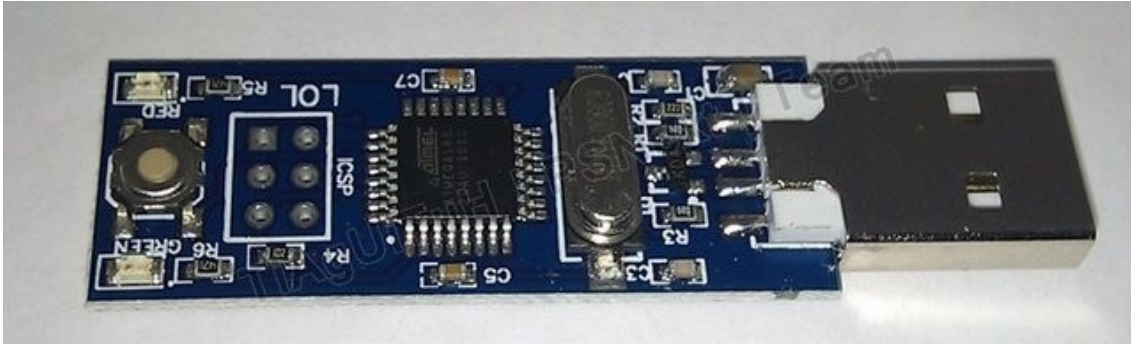


## TUTORIAL PLACA ATMEGA168



Este tutorial irá trazer-vos informação de como actualizar a pen ATMEGA168 com os updates mais recentes.

### MATERIAL NECESSÁRIO:

- Placa ATMEGA
- Programa HIDBootFlash (poderão fazer download [AQUI](#))
- Ficheiro hex mais recente (poderão fazer download [AQUI](#))

---

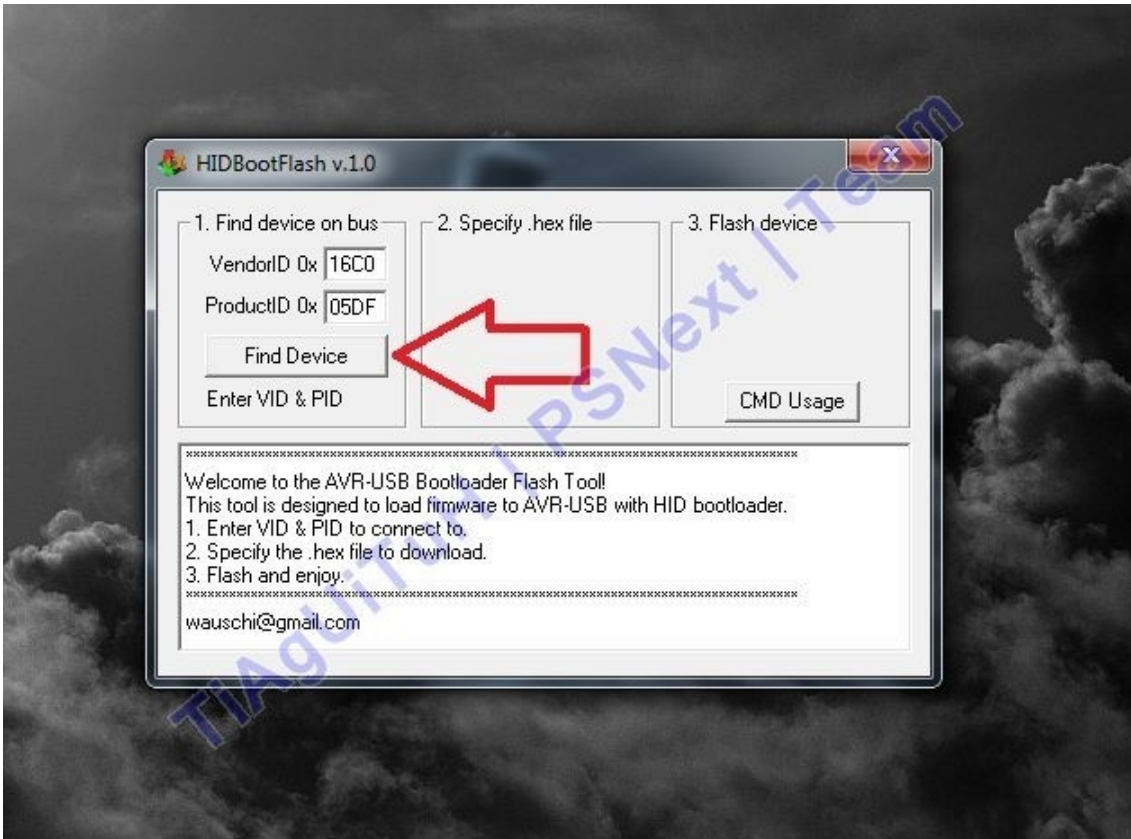
### TUTORIAL

**1ºPASSO :** Fazer download dos ficheiros acima mencionados e inserir a pen numa entrada USB;

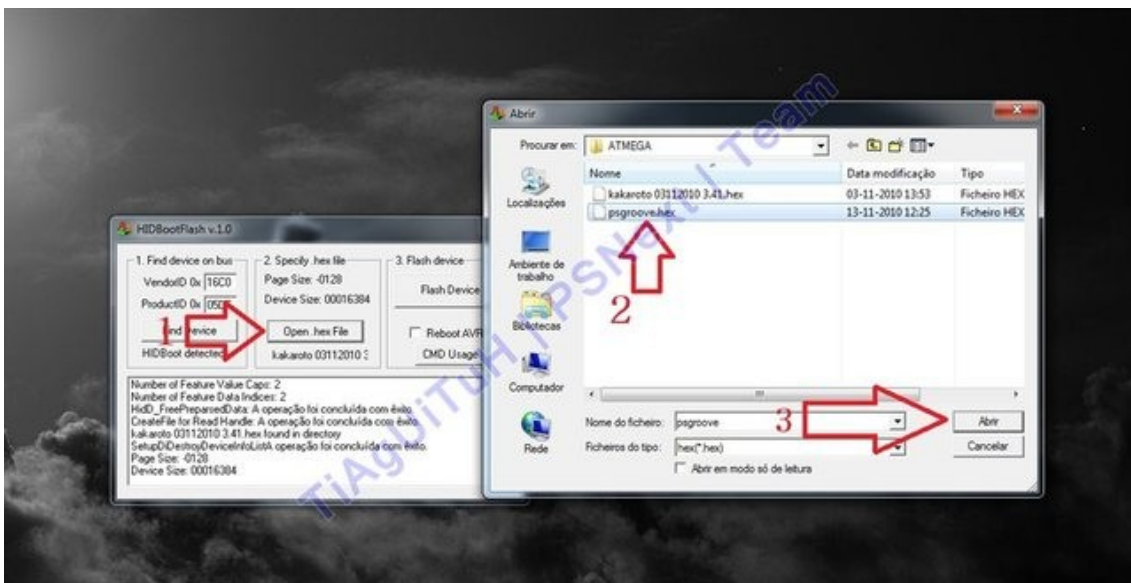
**2ºPASSO :** Após extraírem o programa abram;

**3ºPASSO :** Cliquem no botão no fundo da pen durante 3 segundos até ambos os leds ligarem (verde e vermelho); Se este método não funcionar, retirem a pen, cliquem no botão da pen e mantenham premido enquanto a inserem na entrada USB até acender as luzes;

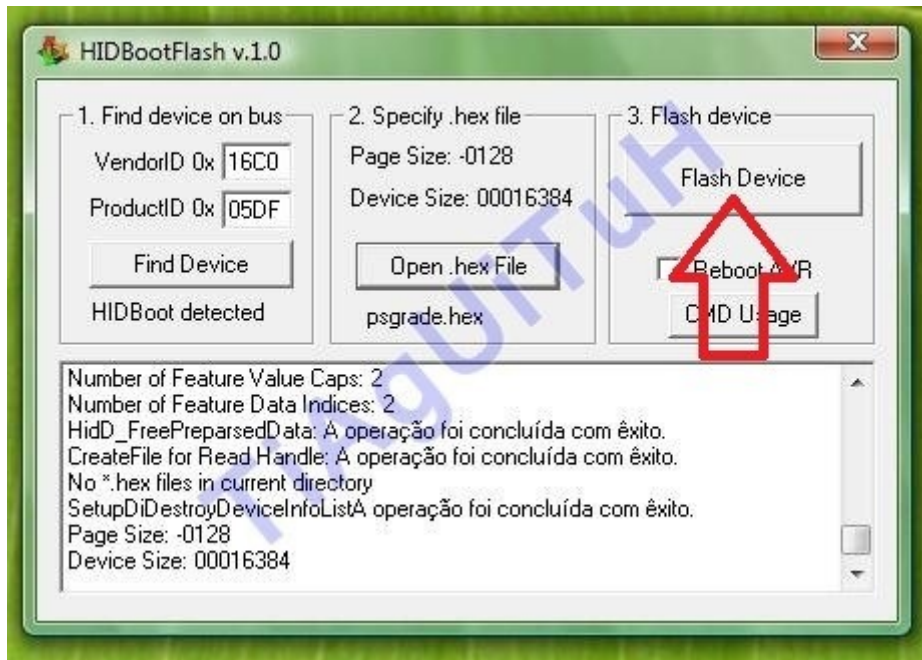
**4ºPASSO :** No programa cliquem em "FIND DEVICE"



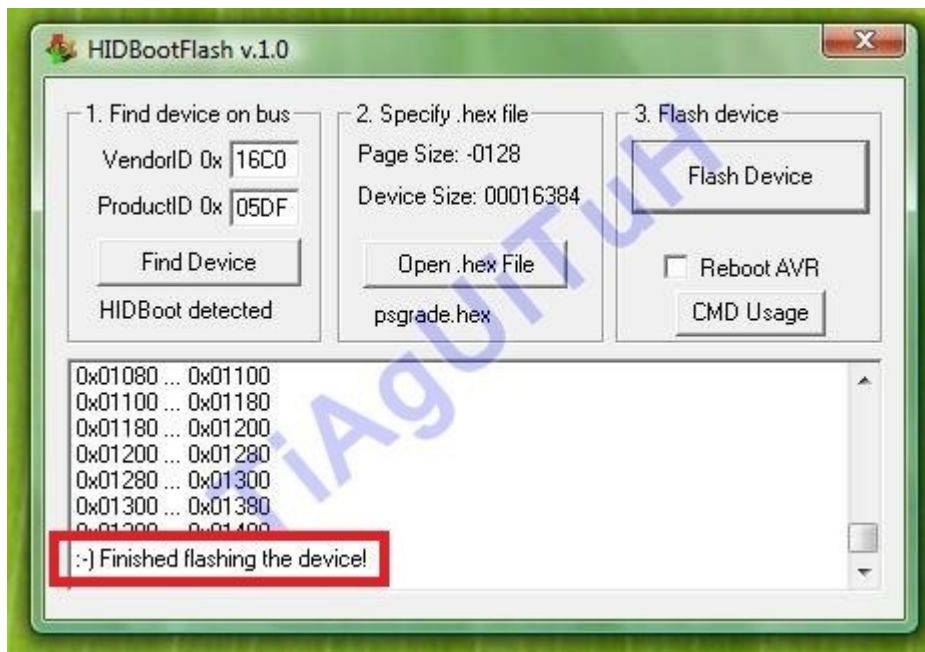
**5ºPASSO** : Após isto cliquem em "OPEN HEX FILE" e seleccionam o ficheiro correspondente do hex;



**6ºPASSO** : Após seleccionarem clicam em FLASH DEVICE e o programa irá actualizar;



**7ºPASSO :** Quando terminar basta ligarem a pen a consola e está a funcionar;



*Tutorial elaborado por TiAgUiTuH*